

הוראות התקנה והפעלה למאוורר תקרה סווינג

Granit Ref: 85114

עצור!

מאוורר זה יותקן על ידי חשמלאי מוסמך בלבד. ההתקנה תתבצע בהתאם להוראות החיווט וההתקנה במדריך זה ובהתאם לחוק החשמל.

אי ציות להוראה זו עלולה לגרום לנזק למאוורר ולבטל את האחריות.

יש לקרוא מידע זה לפני התחלת ההתקנה

יש להתקין מאוורר תקרה זה והאביזרים ההיקפיים שלו באמצעות חשמלאי מוסמך, בהתאם לחוקי החיווט החשמלי והוראות מדריך זה.

אחריות

התקנה על ידי אדם כלשהו שאינו חשמלאי מוסמך תביא לביטול האחריות על מאוורר זה ו/או האביזרים הנלווים שלו.

התקנה על ידי חשמלאי מוסמך נדרשת על פי חוק, (ובמידה ותוגש תביעת אחריות באתר), אנחנו נדרשים להבטיח שהמתקנים מוגנים כראוי מסכנת התחשמלות. פרטי החשמלאי המתקין יידרשו ויאומתו לפני ביצוע של עבודה כלשהי באתר.

נזק הנגרם כתוצאה מהתקנה לקויה אינו מכוסה במסגרת האחריות. תיקון במסגרת האחריות אינו מכסה נזק כתוצאה מנחשולי מתח, ברקים, תנודות במתח רשת החשמל או חיבור לאספקת מתח חלופית (לדוגמה מערכות סולאריות או בדומה לכך). נזק שנגרם על ידי טיפול אגרסיבי במהלך ההתקנה אינו מכוסה במסגרת האחריות. אם נמצא פגם במאוורר בעת פתיחת האריזה – אין להתקינו, אלא יש להחזירו למקום ממנו נרכש.

מאוורר תקרה זו אינו מתאים למקומות רטובים, וכל נזק או הידרדרות כתוצאה מחשיפה למים או כימיקלים אינו זכאי לתיקון במסגרת האחריות או להחלפה.

במידה ונדרש תיקון באתר, עלות האספקה, ההתקנה וההפעלה של ציוד מיוחד כלשהו (לדוגמה: פיגומים, מלגזות או בדומה לכך) שמטרתם לאפשר גישה למאווררי תקרה תחול על בעל האתר.

בכל מקרה אין החברה אחראית ולא תישא בהוצאות של פירוק, הרכבה, שינוע או כל עלות אחרת לצורך הבאת המאוורר לשירות והחזרתו ללקוח.

להבים

מאוורר תקרה זה מסופק עם סט של להבים תואמים. אין לערבב או להחליף בין הסטים השונים של הלהבים, אלא אם הן מהוות מערכת שלמה. השימוש בסט הלהבים מגודל או צורה שונים משל אלו שסופקו יהווה הפרה של תנאי האחריות, ועלול להגביר את הסיכון לתקלה או התלקחות במאוורר. ייתכן צורך לאזן את הלהבים בעת ההתקנה ואיזון זה אינו מכוסה במסגרת האחריות. ערכה לאיזון הלהבים מסופקת עם מאוורר זה. אין לחבר את הלהבים למנוע המאוורר עד שהוא תלוי כהלכה מהתקרה. התקנת הלהבים על הרצפה או משטח עלולה לגרום נזק או לכיפוף הלהבים.

שלט רחוק

קיים שלט רחוק ייעודי עם סדרת מאווררים זו. יש להשתמש אך ורק באביזרים מאושרים.

אביזרים

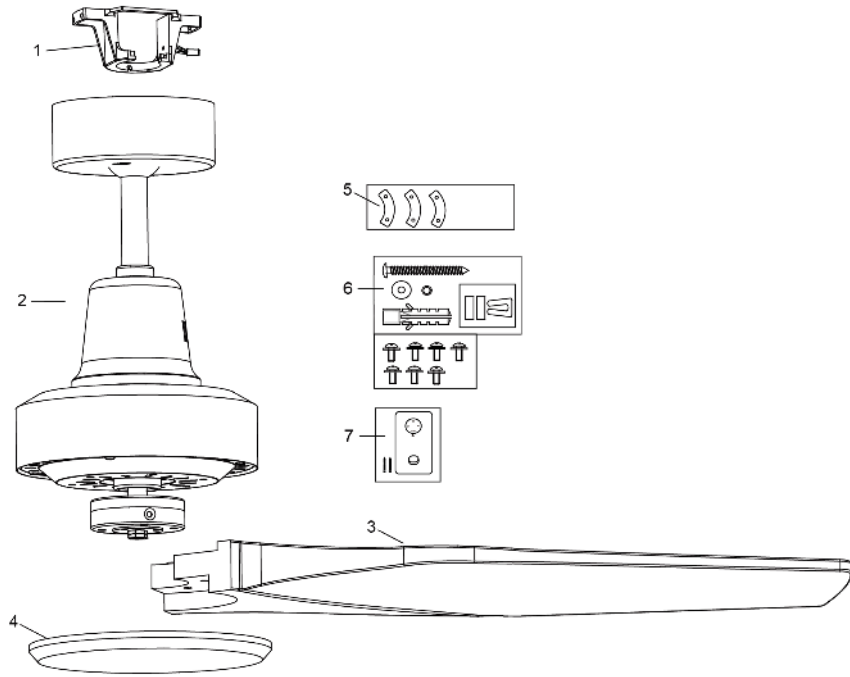
קיים מאריך צינור יורד אופציונאלי לשימוש עם סדרת מאווררים זו. יש להשתמש אך ורק באביזרים מאושרים. ניתן להוסיף מפסק קיר מותאם לגוויס/ניסקו/בטוצ'ני. יש להשתמש אך ורק בגוף תאורה שמאושר ע"י חברת Swingfans.

אזהרה

אמצעי ניתוק כלל קוטבי חייב להיות כלול בתיוול מקובע בהתאם לכללי תיוול.

* יש לוודא כי האביזרים שמתמשים כאשר מתקנים את מתקן התליה לתקרה מותאמים להחזיק משקל של פי 4 ממשקל המאוורר.

לפני שמתחילים



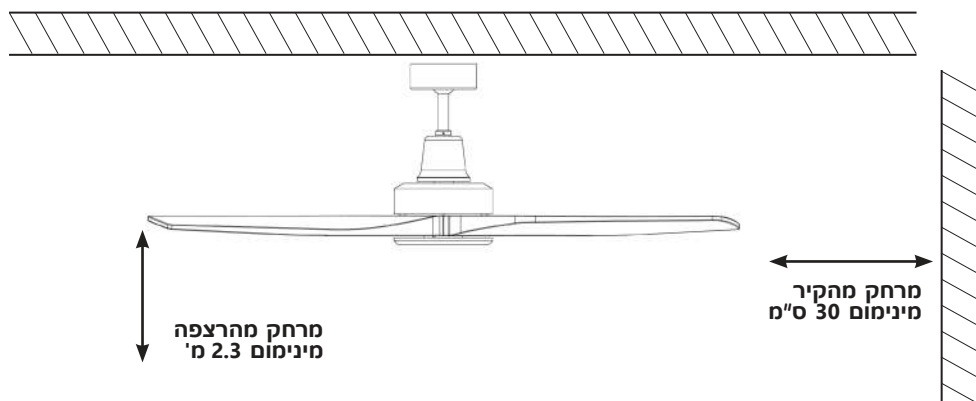
יש להוציא את מאוורר התקרה בזירות מאריזתו ולמקם את מנוע המאוורר והלהבים על בד או משטח רך כדי למנוע נזק לגימור. יש לבדוק שכל החלקים זמינים לפני התחלת ההתקנה, כולל כל אביזר שעשוי להידרש להתקנה.

מס"ד	פריט	כמות	מס"ד	פריט	כמות
1	מתקן תלייה	1	4	מכסה בסיס	1
2	בית מנוע המאוורר	1	5	ערכה ללהבים	1
	צינור וכדור התלייה	1	6	ערכת ברגים	1
3	להבי המאוורר	1	7	מפסק קיר	1

הערה!

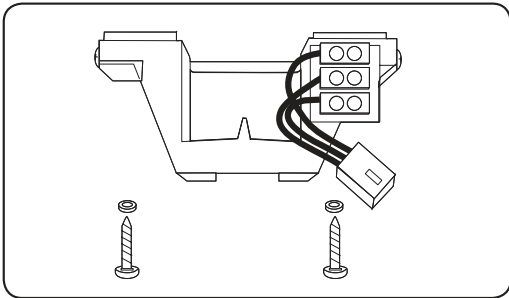
- לפני שמתחילים בעבודת חשמל כלשהי יש להבטיח כי אספקת החשמל מנותקת.**
- יש להתקין מאוורר תקרה זה באמצעות חשמלאי מורשה, על פי חוקי החשמל הרלוונטים.
 - מאוורר תקרה זה, וכל מקור תאורה המצורף לו, חייב להיות מחובר עם הארקה.
 - מאוורר תקרה זה חייב להיות מוברג היטב למבנה מוצק.
 - לאחר ההתקנה להבי מאוורר זה חייבים להיות ממוקמים במרחק של לפחות 2.3 מטרים מעל למפלס הרצפה.
 - משקל המאוורר הינו 6 ק"ג.
 - מאוורר תקרה זה אינו מיועד להפעלה על ידי ילדים - אלא אם כן תחת פיקוח.

יש לוודא כי נשמר מרחק מתאים מהקירות ומהרצפה בעת התקנת המאוורר.
יש לוודא כי הלהבים אינם פוגעים בדבר בעת בדיקת המאוורר או הפעלתו.



הליך ההתקנה

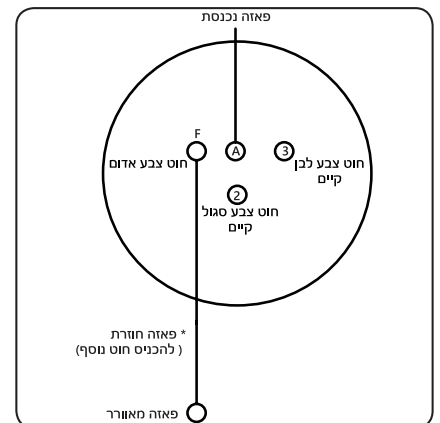
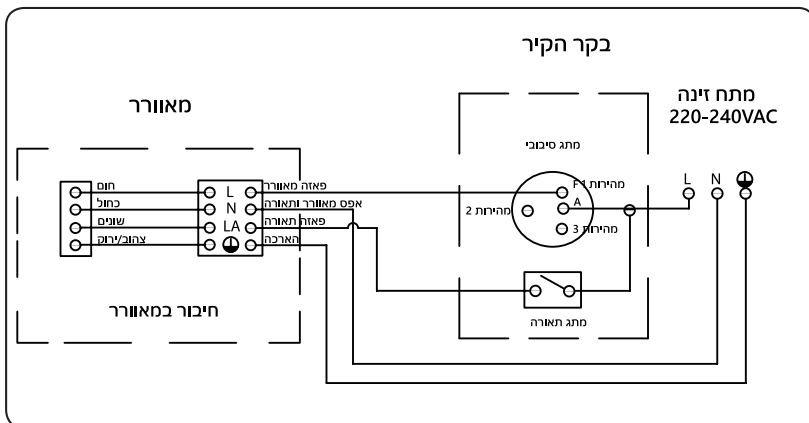
(1) התקנת מתקן התלייה



את מתקן התלייה יש לקבע למשטח שטוח באמצעות מקבעים מתאימים. את המקבעים יש להבריג לתוך קורה רוחבית או לתוך בטון. בשום מקרה אין להתקין את מתקן התלייה על גבי גבס בלבד. הברגים המצורפים מיועדים להברגה רגילה לבטון. לסוגי מבנה אחרים יש להשתמש בקיבועי התקנה מתאימים אחרים.

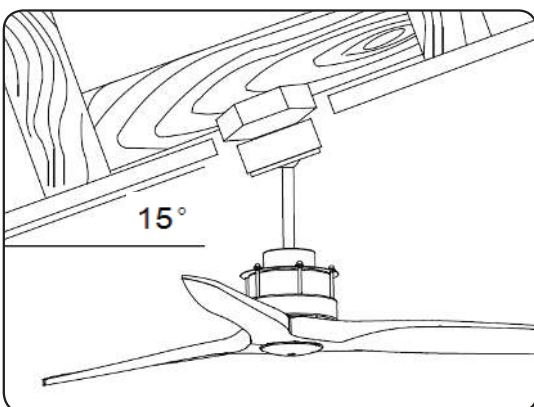
(2) חיבור החשמל

יש לחבר את אספקת החשמל למסוף החיבור בהתאם לסימונים.



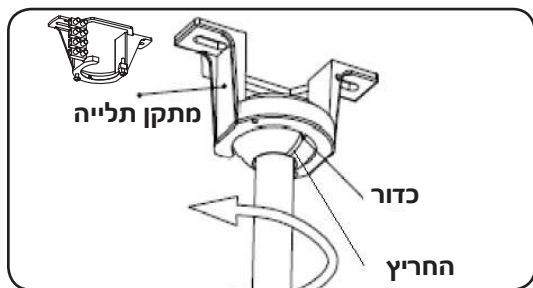
(3) התקנת מאוורר תקרה בזווית

ניתן לתלות את המאוורר בשיפוע עד למקסימום של 15 מעלות.



(4) תליית המאוורר

הרם בזהירות את מנוע המאוורר והנח את כדור התלייה במתקן התלייה בהתאמה כך שהחריץ בכדור יושב על הזיז שבמתקן התלייה.

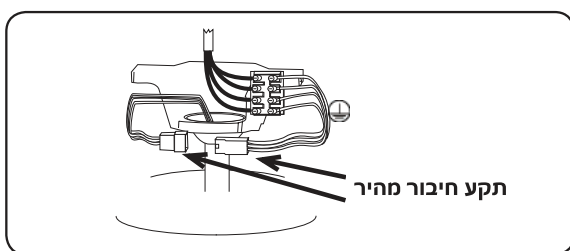


! אין לנתק את התקעים (מהחיווט. אין לשנות את החיווט בדרך כלשהי. !

! ישנם מספר ברגים בהם נעשה שימוש לתליית המאוורר. יש להדק את כולם כדי להבטיח הפעלה חלקה של המאוורר. !

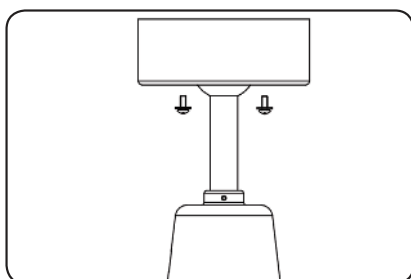
(5) חיבור החשמל

יש לחבר את אספקת החשמל למסוף החיבור בהתאם לסימונים.



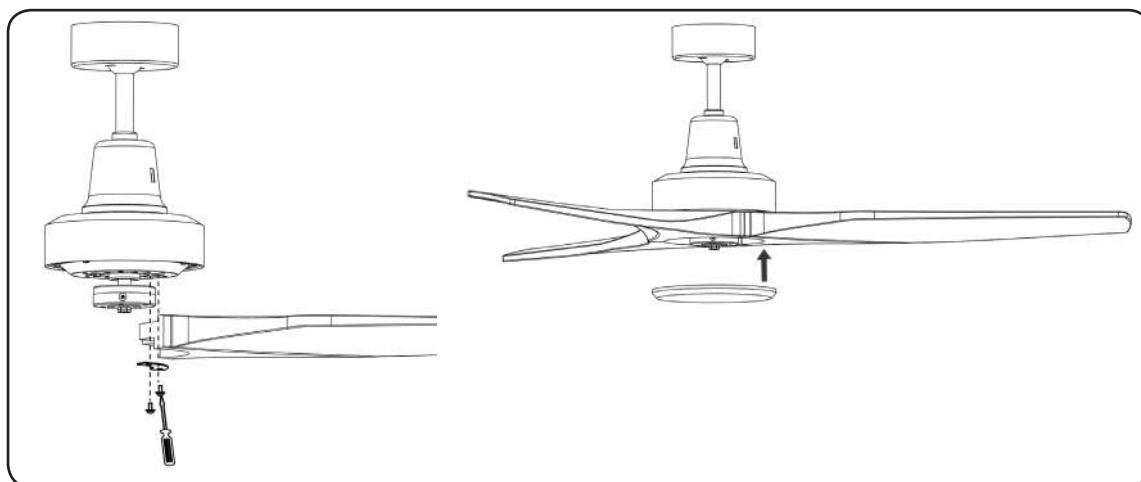
(6) חיבור מכסה התקרה

יש לפתוח את שני הברגים מתחתית מתקן התלייה. יש להעלות את מכסה התקרה מעל למתקן התלייה. יש לסובב את מכסה התקרה עד נעילתו במקום ולהדק את ברגי מכסה התקרה.



(7) התקנת גוף התאורה

יש להכניס את הברגים דרך ערכת הלהבים והלהב ולהדק את הברגים למנוע. יש לחזוא על פעולה זו ליתר הלהבים. יש לסובב בעדינות עם כיוון השעון את מכסה הבסיס על ידי הברגתו בזהירות ולוודא כי הוא הדוק היטב במקומו.



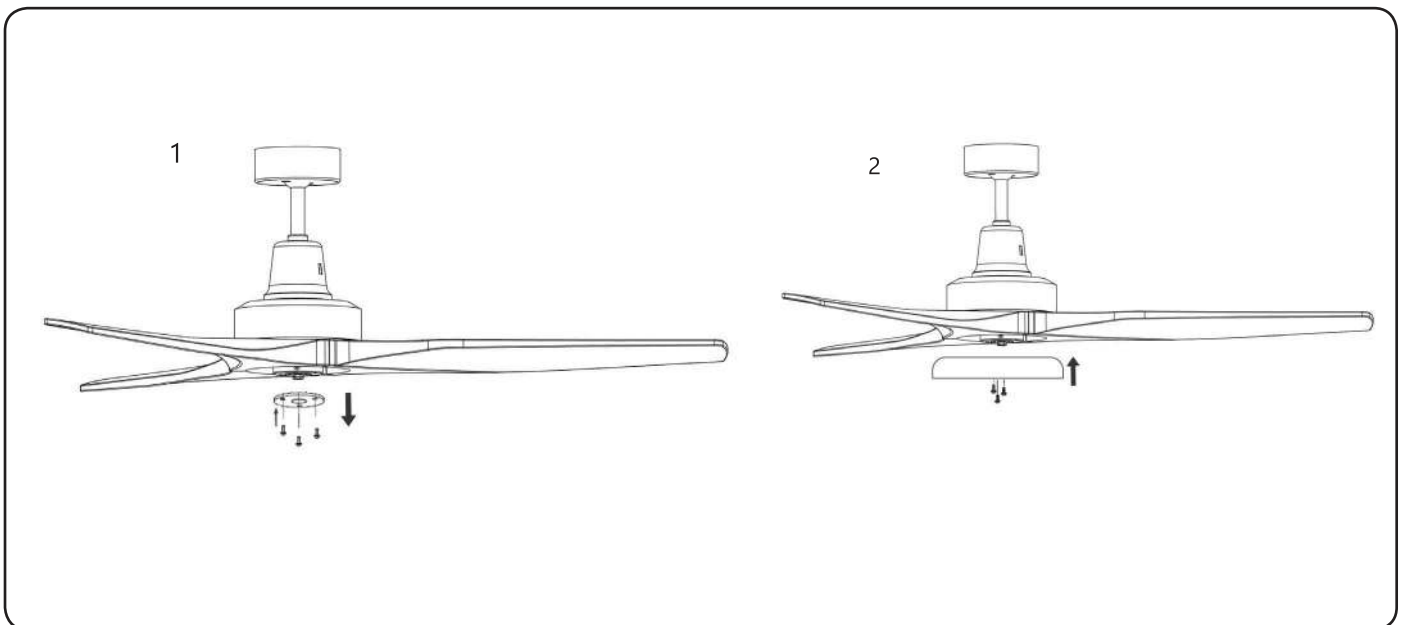
! אי שימוש בכל הברגים שסופקו עם המאוורר מהווה סיכון בטיחותי שעלול להוביל לפגיעה מהותית

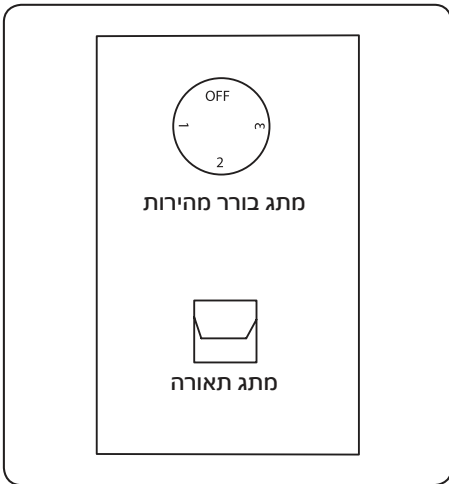
! המאוורר מיועד לשימוש פנימי בלבד ואינו מיועד להתקנה בפרגולה ומרפסות

(8) התקנת ערכת התאורה (אפשרות להוספת ערכת תאורת לד)

*מאוורר תקרה זה מתאים להפעלה עם מקור אור סווינג LED GX53.

1. יש להסיר את מכסה הבסיס ולהסיר את המתאם.
2. יש להוציא את שלושת הברגים מהמתאם של ערכת התאורה.
3. יש לחבר את גוף התאורה ומאוורר התקרה בעזרת תקע חיבור מהיר.
4. יש להבריג את ערכת התאורה למתאם באמצעות שלושת הברגים ולהבריג את התאורה.

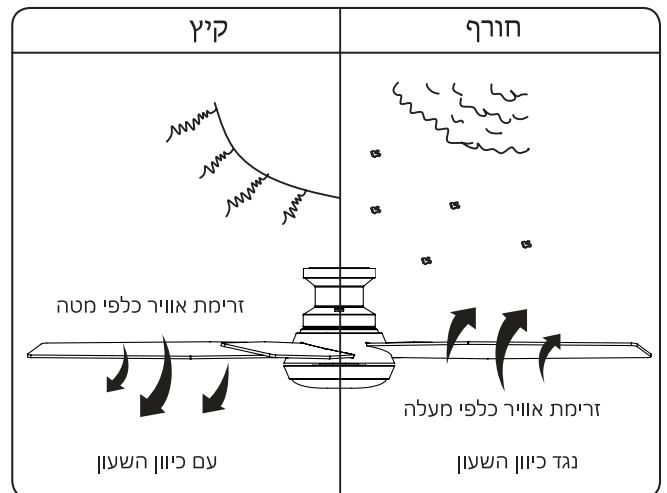
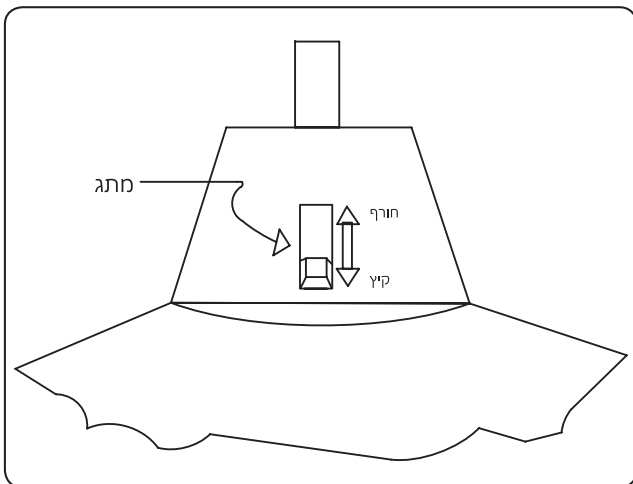




המתג	הסבר
	מאוורר כבוי - OFF
	1 - מאוורר דלוק, מהירות גבוהה
	2 - מאוורר דלוק, מהירות בינונית
	3 - מאוורר דלוק, מהירות נמוכה
	מתג תאורה - לכיבוי והדלקת התאורה

כיוון המאוורר לעונת הקיץ והחורף

ניתן לכונן את המאוורר כך שיתאים לעונת הקיץ והחורף. מצב קיץ- המתג יהיה למטה (קיץ) בחודשי הקיץ כווננו את הלהבים של המאוורר כך שיסתובבו עם כיוון השעון וידחפו את זרימת האוויר כלפי מטה. מצב חורף - המתג יהיה למעלה (חורף) בחודשי החורף כווננו את הלהבים של המאוורר כך שיסתובבו נגד כיוון השעון וידחפו את זרימת האוויר כלפי מעלה.



הוראות הפעלה כלליות ואיתור ותיקון תקלות

המידע להלן נועד כדי לסייע לחשמלאי המתקין, ולצרכן, להשיג תוצאות מיטביות ממאוורר התקרה של סווינג.

הפעלת המאוורר בפעם הראשונה

יש לוודא שכל הברגים מהודקים, וחיבורי החשמל בטוחים. יש לוודא שהמאוורר יכול להסתובב בחופשיות, ושהלהבים לא באים במגע עם עצם כלשהו. יש לוודא כי המתח מופעל כעת, ושהמאוורר מוזן במתח חשמלי. לאחר ווידוא זה, יש להפעיל את המאוורר במהירות גבוהה והשאר אותו מופעל במהירות גבוהה כ- 8 דקות כדי להריץ את המאוורר.

מנוע מאוורר התקרה, כמו כל מנוע חשמלי, עשויים להתחמם כשהם פועלים. זה נורמלי ולא מהווה תקלה.

איתור ותיקון תקלות

הערה! לפני שמתחילים באיתור ותיקון תקלה כלשהי יש להבטיח כי אספקת החשמל מנותקת.

המאוורר מתקשה להתחיל או לא מתחיל לפעול – יש לבדוק את כל חיבורי החשמל (כולל בקר הקיר); יש לבדוק את ברירת מצב קיץ/חורף ולוודא שהמאוורר מסתובב בכיוון הנכון; יש לנסות ולהתחיל במהירות הגבוהה ביותר.

תנועת אוויר דלה – המאוורר עשוי לפעול בכיוון ההפוך (מצב חורף), יש לבדוק את ברירת מצב קיץ/חורף ולוודא שהמצב הנבחר נכון. אם אירע קצר במאוורר ייתכן שאין מספיק מרווח בין הלהבים ותקרה. ייתכן כי המאוורר אינו מתאים לחדר בו הוא מופעל. ניתן להפעיל את המאוורר באמצעות מפסק הקיר המסופק.

המאוורר רועש – אם מדובר ברעש "מכאני" – יש לוודא שהלהבים הדוקים; שהתאורה של המכשיר מאובטחת; וכי כל החיווט מחובר כפי שצריך.

ייתכנו רעשים "חשמליים" בשעות הערב או בשעות הבוקר המוקדמות. רעשים קטנים אלו נגרמים לעתים קרובות על ידי פולסים חשמליים שנשלחים דרך קו החשמל על ידי חברת החשמל.

רעשים אלה לעתים קרובות בלתי נמנעים ואינם מכוסים במסגרת האחריות.

המאוורר מתנוודד או רוטט – כאשר מאווררי תקרה מסתובבים הם נוטים לרטוט, במיוחד במהירות גבוהה. הם מצוידים בכדור תלייה גמיש כדי לאפשר תנועה מסוימת. אם המאוורר מתנוודד או רוטט יותר מדי הדבר עשוי להיות תוצאה של להבים רופפים או להבים בלתי מאוזנים. יש תמיד לוודא שכל הלהבים מקובעים בחוזקה למאוורר, עם כל הברגים והאומים מהודקים. אין לערבב בין הלהבים של מאווררים שונים. במידת הצורך, מאוורר מסופק עם ערכה לאיזון להבים, עם הוראות הפעלה פשוטות. מאווררים שהותקן בהם צינור יורד מוארך נוטים להתנדנד יותר מכאלו שמותקנים עם צינור סטנדרטי. חשוב "לאזן" מאוורר מתנוודד בהקדם האפשרי, כדי למנוע נזק לטווח ארוך יותר. איזון המאוורר אינו מכוסה במסגרת האחריות.

• במידה שמאוורר התקרה מתנדנד בצורה לא שיגרתית, יש להפסיק השימוש במאוורר התקרה באופן מיידי וליצור קשר עם היצרן.

בטיחות

מכשיר זה אינו מיועד לשימוש על ידי אנשים (כולל ילדים) עם יכולות פיזיות, חושיות או שכליות מופחתות, או עם העדר ניסיון וידע, אלא אם הם תחת פיקוח או שקיבלו הנחיות לשימוש במכשיר על ידי האדם האחראי לבטיחותם. ילדים צריכים להיות תחת השגחה, כדי להבטיח שהם לא משחקים עם המכשיר.

תחזוקה

כדי לשמור על מראה ותקינות מאוורר התקרה יש להקפיד על הסרת אבק וניקוי המאוורר באופן תדיר (עם חומרי ניקוי בלתי שוחקים). הצטברות של אבק ולכלוך אינה אסתטית ואף פוגעת בביצועי המאוורר. עם הזמן ייתכן כי מאוורר התקרה יצטרך איזון מחדש. המפיצים של מוצרי סווינג יכולים לסייע בהשגת חלקי חילוף בכל מקום בו הם זמינים.

• החלפת החלקים של מוט התלייה תיעשה על ידי היצרן או מי מטעמו בלבד. מאווררי סווינג יש להפעיל רק עם אביזרים, ערכות שלט וצינורות של סווינג בלבד.

www.swingfans.co.il

מוצרי סווינג משווקים על ידי טכנולוגיית בע"מ.

תנאי אחריות

מוצרי סווינג הינם מאווררים ברמת איכות גבוהה. האחריות חלה על כל רכיבי המנוע, גופי המאווררים, הלהבים, ועל גוף התאורה אשר מהווים חלקים של המאווררים המשווקים על ידי סווינג.

1. מוצרים

אחריות זו חלה על כל המוצרים של המותג סווינג המשווקים על ידי חברת טכנולוגיית בע"מ (להלן "טכנולוגיית"), (מאווררי תקרה, מאווררי תקרה לתנאי חוץ, מאווררים תעשייתיים, וגופי תאורה המותאמים למאווררי התקרה). (האחריות אינה כוללת נורות וחלקים מתכלים).

2. משך אחריות

תקופת האחריות על מוצרי סווינג הינו לשנה אחת. מעבר לתקופת האחריות של שנה אחת יחול האמור להלן:

- האחריות למנוע המאוורר בלבד תינתן 12 שנים.
- האחריות לגוף התאורה בלבד תינתן 3 שנים.

האחריות לשאר חלקי המאוורר תהיה למשך תקופת האחריות בלבד שהיא שנה ממועד הרכישה.

3. תנאי האחריות

האחריות המוצעת על מוצרי סווינג תקפה בתנאים הבאים:

- יש להשתמש במוצרים בהתאם למפרט היישום של המוצר. יש לשים לב ולשמור על ערכי מקסימום ומינימום לטמפרטורות ומתחים ולוודא שלא קיימת חריגה מתנאים אלו. כמו כן, יש לוודא שהמוצר אינו חשוף ללחצים מכאניים.
- האחריות עבור מוצרים הכוללים אלמנט תאורה חלה רק בתנאי שהמוצר מותקן עם מנורות העומדות במפרטי תקן ה- IEC הרלוונטיים.
- האחריות מכסה אך ורק כשלים במוצר שנגרמו על ידי פגמים בחומרים, בעיצוב ו/או בייצור.
- רק טכנאי טכנולוגיית מורשים מאושרים לבצע שירות למוצרי סווינג. כל שירות ו/או תיקון שהתבצע על ידי טכנאי שאינו מורשה על ידי טכנולוגיית יביא לביטול האחריות.

4. תיקון מוצר במסגרת האחריות

במקרה של תקלה במוצר, סווינג, על פי שיקול דעתה הבלעדי, רשאית להחליט לתקן רכיבים או מוצרים, לספק מוצרים חלופיים זמניים כתחליף או לתת זיכוי ללקוחות המקוריים. סווינג, לפי שיקול דעתה הבלעדי, תבחר האם לבחון את המוצר במקום של הלקוח ו/או במשרד/מחסני/מפעלי/מעבדת סווינג. כל חיובי עלויות המשלוח ישולמו מראש על ידי הלקוח. הלקוח או משתמשי הקצה ישאו בכל עלויות של הורדה והתקנה מחדש של מאווררי התקרה, וגם את עלויות השילוח של הבאת והחזרת המוצרים. כל עלויות אחרות, למשל: עלויות החלפה בזמן ההתקנה, עלויות שנגרמו מכשלים של ההתקנה או נזק אחר ו/או נזק תוצאתי אינם מכוסים במסגרת אחריות זו.

5. הגשת בקשה לתיקון מוצר במסגרת האחריות

בקשה לתיקון במסגרת האחריות צריכה להתבצע באופן מיידי על ידי פתיחת קריאת שירות דרך אתר האינטרנט ובמקרה הצורך, הצגת חשבונית קנייה מקורית והחזרת המוצר הפגום על מנת ששניציגי סווינג יבדקו את תוקף אחריות המוצר והיקף התביעה.

כדי להגיש בקשה במסגרת האחריות יש ליצור קשר עם טכנולוגיית בדואר: ת.ד. 172, ברקת, 73185, דוא"ל: service@swingfans.co.il או פקס: 03-5581420 עם כל המידע הרלוונטי בהקדם האפשרי.

מומלץ למלא את הטופס המצורף ולהעבירה לטכנולוגיית מיד לאחר קניית המאוורר על מנת שהמידע יישמר במאגרי המידע של טכנולוגיית. כמו כן, מומלץ לצרף טופס זה בצירוף חשבונית קנייה מקורית על מנת להקל על תהליך הזיהוי והשירות במקרה של תקלה.

טופס אחריות

טופס אחריות יתקבל בצירוף:

1. טופס זה ממולא עם כל הפרטים.
2. חשבונית קנייה.
3. אישור התקנה ע"י חשמלאי מוסמך.

המתקין יכול לעזור במילוי הטופס.

פרטי לקוח

שם הלקוח: _____
כתובת: _____
טלפון: _____
נייד: _____
אימייל: _____

פרטי רכישה

שם החנות בו בוצעה הרכישה: _____
תאריך הרכישה: _____
מק"ט המוצר כפי שמופיע על האריזה: _____

פרטי המתקין

שם החברה והכתובת של המתקין: _____
תאריך ההתקנה: _____
שם החשמלאי: _____
טלפון: _____
מס' רישיון חשמלאי: _____

ליצירת קשר למימוש האחריות:

אימייל: service@swingfans.co.il

טלפון: *5185

פקס: 03-558-1420

מומלץ לשלוח העתק של טופס זה בצירוף חשבונית קניה מקורית מיד לאחר המילוי על מנת שהמידע יתקבל במאגרי החברה בכדי להקל עליכם בעתיד.

נא לשלוח לאימייל: warranty@swingfans.co.il
או לכתובת הדואר:

ת.ד 172 ברקת, מיקוד: 73185



* 5185

www.swingfans.co.il

טכנולייט

ייבוא והפצה בישראל

היהלום 1, ברקת 73185, ת.ד. 172

טל. *9789 פקס. 03-558 1420

info@tlite.co.il www.tlite.co.il