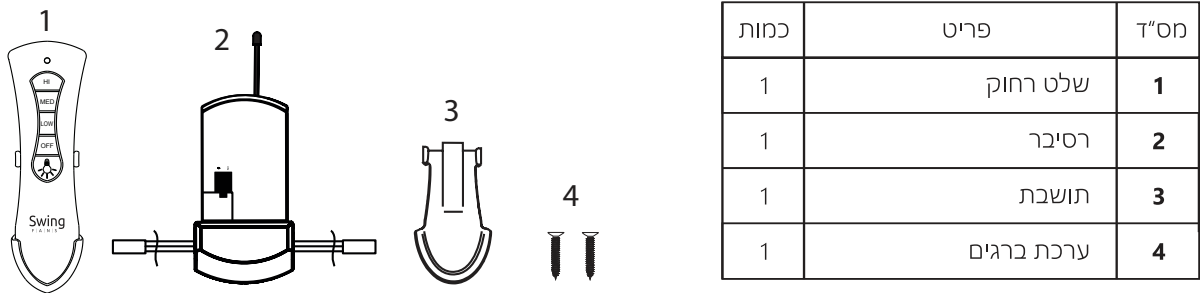


הוראות התקנה והפעלה לשלט רחוק מאורר AC AC fan Remote Kit Ref: 85111

עצור!

התקנת ערכת שלט רחוק חייבת להתבצע על ידי חשמלאי מוסמך בלבד. ההתקנה תבצע בהתאם להוראות החיווט וההתקנה במדריך זה ובהתאם לחוק החשמל. אי ציות להוראות במדריך זה עלולה לגרום נזק לערכת השלט וביטול האחריות.

יש לבדוק שכל החלקים זמינים לפני התחלת ההתקנה, כולל כל אביזר שעשוי להידרש להתקנה.

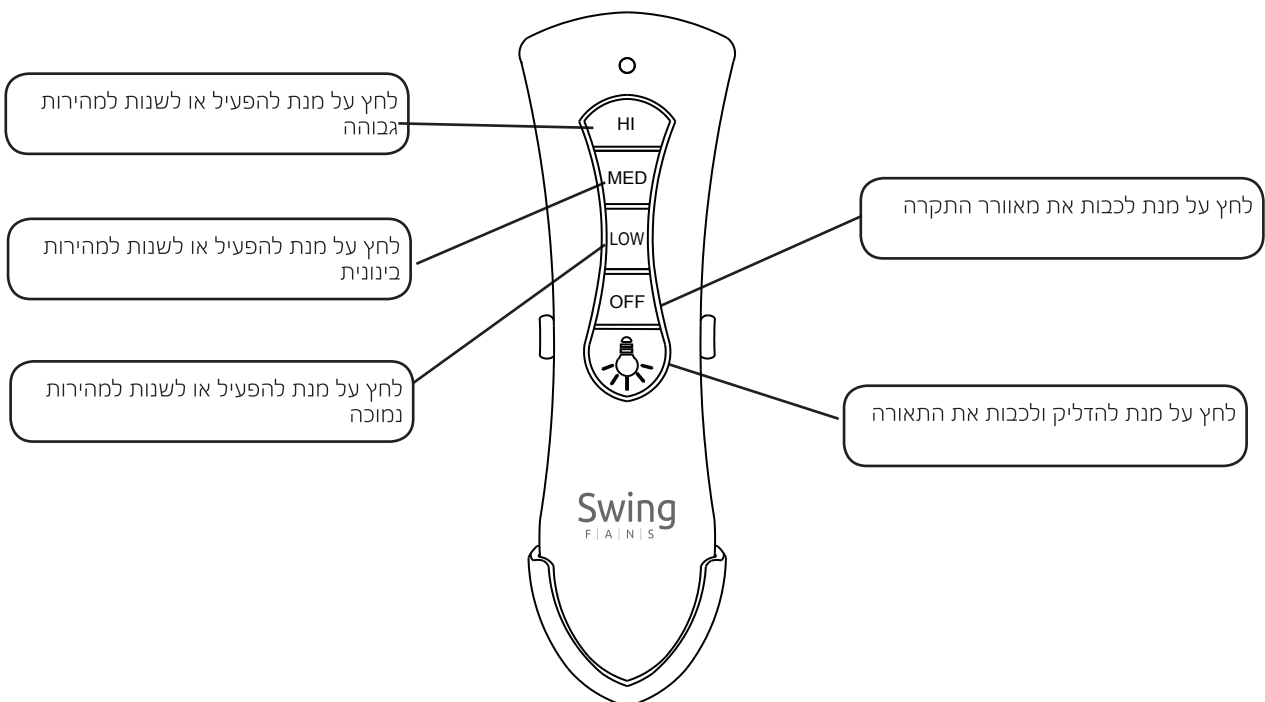


אזהרות!

לפני שמתחילים בעבודת חשמל כלשהי יש להבטיח כי אספקת החשמל מנותקת.

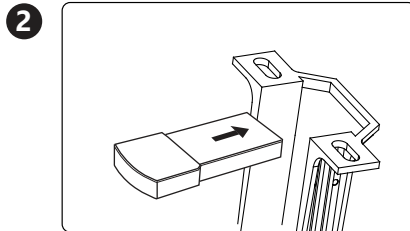
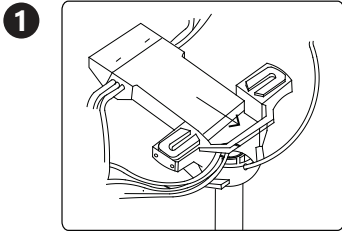
- התקנת ערכת שלט רחוק חייבת להתבצע על ידי חשמלאי מוסמך.
- ערכת שלט רחוק מותאמת לחשמל בישראל ל- 220V-240V.
- ערכת השלט רחוק מותאמת לחלל פנים. אין להתקין במקומות לחים או רטובים.
- אין לקצר או לבטל חוטים אשר יוצאים מהרסיבר או מהשלט רחוק.
- אין אחריות לערכת השלט במידה ונגרם לה נזק מכון, רשלנות, נפילה או הותקנה ע"י מי שלא הוסמך לכך.
- יש לבדוק את אורך חיי הסוללות. סוללה חלשה עלולה לגרום נזק לערכה.
- אין להשתמש בערכת שלט הרחוק במקביל לבורר מהירות.

פונקציות ותפעול השלט הרחוק



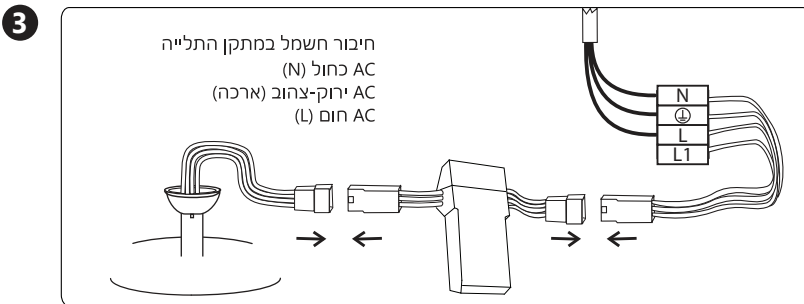
הליך ההתקנה

! חיבור לא תקין של חוטי החשמל עלולה לגרום נזק לערכת השלט רחוק



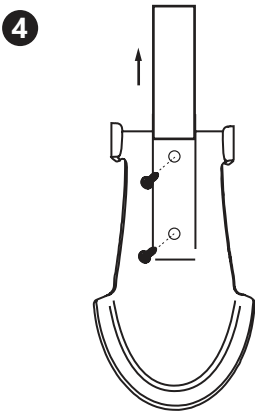
(1) התקנת הרכיב

יש לחבר את הרכיב אל תוך מתקן התלייה. החלק השטוח כלפי מעלה. (איור 1+2)



(2) חיבור החשמל

יש לחבר את אספקת החשמל בהתאם לסימונים. (איור 3)



(3) אנטנה

אין לחתוך את האנטנה ואין להוציאה מחוץ למכסה התקרה.

(4) תושבת השלט

התקן את תושבת השלט לקיר. (איור 4)

הגדרת שלט רחוק

- יש להסיר את מכסה הסוללות לוודא שיש סוללות ולקבוע מספר באמצעות הורדת אחד או יותר מהכפתורים.
- יש להוציא את מכסה הגומי של הרכיב ולוודא כי הקידוד של השלט והרכיב נמצאים על אותו תדר.
- במידה ומותקן יותר ממאוורר אחד, צריך לבחור קידוד אחר שיהיה מותאם בין הרכיב לשלט. לכל מאוורר בנפרד.
- במידה ומותקן יותר ממאוורר תקרה אחד בבית, נא להחליף את הקידוד של השלט והרכיב למספר אחר.

